

R1200

Contador para grandes consumos

DN50 a DN300



Funcionalidad y precisión

El R1200 ha sido diseñado para la medición de grandes caudales de agua fría en condiciones propias del riego ó similares. Con un rango dinámico R40 tanto en horizontal como en vertical, y con una turbina tangencial, sus características propias lo diferencian del sofisticado contador Woltmann.

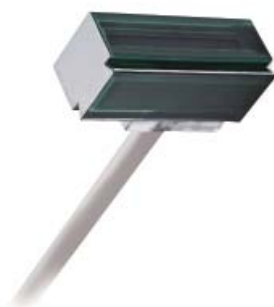
Robustez

La gran diferencia de este contador viene definida por su turbina tangencial. Su diseño le da la robustez necesaria para el trabajo con aguas de riego. La turbina no está expuesta al paso de arena u otros objetos.



Transmisión de la lectura

Su esfera tiene como opción una salida de pulsos tipo: reed.



Principio de funcionamiento

Su funcionamiento se basa en el movimiento de la turbina provocado por el empuje del agua que pasa a través del contador. Este movimiento se transmite al totalizador, mediante un acoplamiento magnético, realizándose así la lectura.

Principales características

- Mecanismo de medida extraíble del cuerpo del contador.
- Diseño robusto para aguantar en condiciones difíciles de trabajo.
- Contador con turbina tangencial.
- Pre-instalación para emisor de pulsos reed.
- Homologado con rango dinámico R40 para todos los caudales.
- Esfera seca.
- Gama de calibres de 50 a 300 mm (para calibres de 250 y 300 mm, consultar disponibilidad).
- Para uso con agua fría (máximo 30°C).
- Puede instalarse en posición horizontal y vertical sin perder precisión.

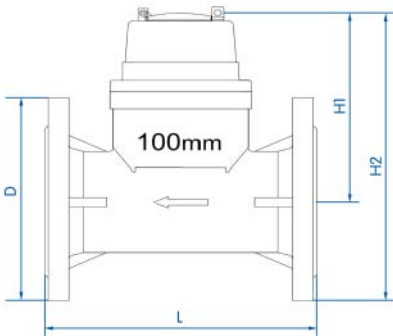


Esfera



- 7 tambores m³.
- Emisión de pulsos.
- Transmisión magnética.

Plano



Garantía:

Los equipos están garantizados por un año contra todo defecto de fabricación en su funcionamiento y/o materiales, a partir de la fecha de entrega. Esta garantía se entiende como la sustitución de la pieza o piezas en nuestros talleres. La garantía no cubre daños ocasionados por una instalación incorrecta, manipulación errónea, causas de fuerza mayor o si los datos aportados no se ajustan a las condiciones reales de trabajo. De la misma manera, quedaría excluida de la garantía la ruptura o avería por congelación del fluido que hay en su interior y el consiguiente aumento del volumen del mismo.

Para todo lo no recogido en este resumen, se aplica la condición de garantía que está a su disposición en las condiciones generales de Elster.

Datos metroológicos

Calibre			50	65	80	100	125	150	200
Caudal máximo	Q4 (±2%)	m ³ /h	50	78,8	78,8	125	200	313	500
Caudal nominal	Q3 (±2%)	m ³ /h	40	63	63	100	160	250	400
Caudal de transición	Q2 (±2%)	m ³ /h	1,6	2,52	2,52	5,0	6,4	10,0	16,0
Caudal mínimo	Q1 (±5%)	m ³ /h	1	1,58	1,58	3,13	4,0	6,25	10,0
Caudal de arranque		l/h	125	190	320	450	700	1.200	1.800
Presión nominal	PN	bar	10/16	10/16	10/16	10/16	10/16	10/16	10/16

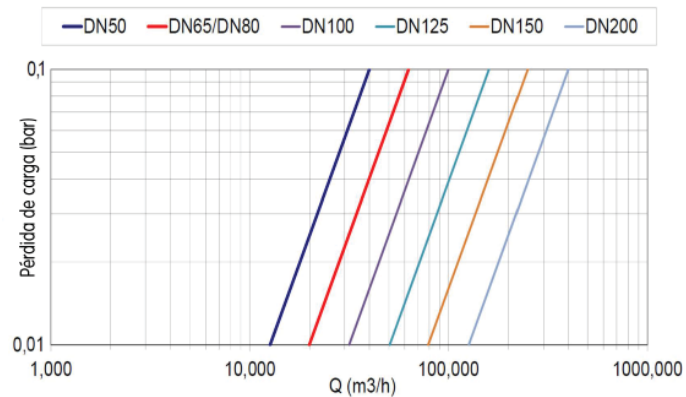
Lectura del contador

Indicación Mínima		m ³	0,002						0,02
Indicación Máxima		m ³	10.000,000						100.000,000
Emisor de pulsos		l/p	100	100	100	100	100	1.000	

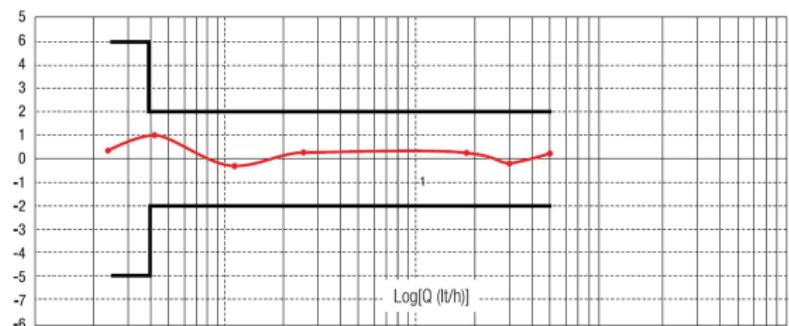
Dimensiones y pesos

Longitud	L	mm	200	200	225	250	250	300	350
Altura	H2	mm	250	264	280	292	312	338	378
Altura al eje	H1	mm	136	136	186	186	186	186	206
Conexión	D	mm	165	185	200	220	250	280	340
Peso aproximado		kg	10,9	12,7	14	16,2	21,5	29,1	42,6

Pérdida de carga del R1200



Curva típica de errores del R1200



Elster Medición, S.A.U.

Poi Masti-Loidi nº 13
C.P. 20100 Errenteria
Guipúzcoa

Tél.: +34 901 00 77 88 / 911 33 44 88
Fax: +34 912 10 72 37

© 2015. Elster. Reservados todos los derechos.

Debido a la política de mejora de la empresa, ésta se reserva los derechos de modificación de los datos publicados en esta hoja de especificaciones sin previo aviso.

elster.iberconta@elster.com
www.elster-iberconta.com

Catálogo Ref.: EIR12R4011151